

## Switch<sup>®</sup>;

### Nieuw middel tegen Botrytis in gerbera!

Switch<sup>®</sup> is een nieuw middel tegen Botrytis. Het middel is recent toegelaten in de niet grondgebonden en bedekte teelten van bloemisterijgewassen. In het komend najaar, als de problemen met Botrytis weer toe gaan nemen, kan dit product een belangrijke rol spelen in de aanpak van deze schimmel. Naast een goede aanpak van Botrytis heeft Switch<sup>®</sup> ook nog goede neveneffecten op andere schimmels.



### Leefwijze Botrytis

De sporen van deze schimmel komen los door schokken in de RV.

Voor de kieming van de spore is vocht noodzakelijk. Dit vocht kan afkomstig zijn van een RV hoger dan 90% of aanwezig zijn in de vorm van waterdruppels of wondvocht.

De kieming kan plaatsvinden bij een temperatuur tussen de 2° en 30° C met een optimum van 17 – 25° C. De kiemsnelheid is afhankelijk van de temperatuur. Bij 20° C duurt de kieming vijf uur. Bij hogere temperaturen verloopt het nog sneller.

Naast sporen vormt deze schimmel ook vruchtlichamen (sclerotiën). Via deze sclerotiën kan de schimmel ongunstige perioden overleven.

### Verspreiding

De verspreiding van de sporen gaat via lucht en water. De schimmeldraden (mycelium) kunnen korte afstanden overbruggen en de sclerotiën kunnen achterblijven in plantmateriaal of in de grond. Vaak vormt afgestorven plantenweefsel de eerste plaats waar een infectie optreedt. De schimmel is echter ook in staat gezond weefsel aan te tasten.

Een goede klimaatbeheersing, het voorkomen dat het gewas te lang nat blijft en een goede bedrijfshygiëne vormen de basis voor de bestrijding van Botrytis.

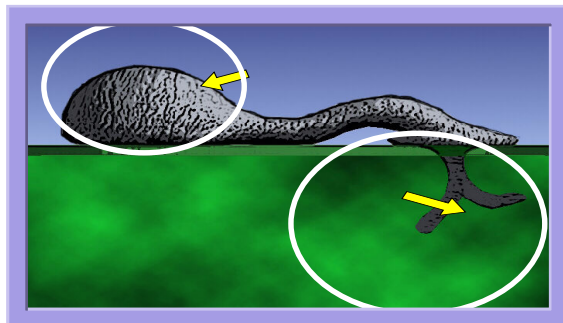
Als het bovenstaande onvoldoende haalbaar is, dan vormt Switch<sup>®</sup> een welkome aanvulling op het middelenpakket tegen deze aantasting.

### Wat is Switch<sup>®</sup>?

Switch<sup>®</sup> bevat twee actieve stoffen, beide uit, voor de bloemisterij onder glas, nieuwe chemische groepen.

**Fludioxonyl** verstoort de waterregulatie van de spore en voorkomt dus de kieming. Deze actieve stof verdeelt zich niet in de plant en moet dus preventief worden ingezet.

**Cyprodinil** voorkomt de aanmaak van eiwitten en zorgt er dus voor dat de schimmel niet kan groeien. Cyprodinil beweegt zich wel systemisch door het blad en geeft dus ook een curatieve bestrijding.



Switch<sup>®</sup> is een spuitkorrel (WG) en bevat per kilogram 250 gr fludioxonyl en 375 gr cyprodinil. Door de combinatie van de twee werkzame stoffen is de kans op resistentie tegen Switch<sup>®</sup> gering. Naast de uitstekende werking tegen Botrytis heeft Switch<sup>®</sup> ook goede nevenwerkingen tegen o.a. Sclerotinia, Echte meeldauw, Rhizoctonia, Fusarium, Cylindrocladium en Colletotrichum. Switch<sup>®</sup> dient gespoten te worden, zodra de eerste symptomen worden waargenomen. De dosering is 80 gr per 100 ltr water. Afhankelijk van de ziektedruk, de groeisnelheid en de weersomstandigheden de behandeling na 7 – 14 dagen herhalen.

Het verdient aanbeveling om Switch in te zetten in een blok van twee - vier toepassingen op de momenten dat de risico's voor Botrytis het grootst zijn; het najaar en het voorjaar.

Na een blok Switch afwisselen met middelen uit andere chemische groepen, zoals:

- ⇒ Teldor<sup>®</sup>
- ⇒ Sumico<sup>®</sup>
- ⇒ Rovral<sup>®</sup>, Ronilan<sup>®</sup> of Sumisclex<sup>®</sup>

Switch<sup>®</sup> kan ook via een ruimtebehandeling (fog of LVM) worden toegepast, maar in testen is gebleken, dat het resultaat in aanvang iets minder is, dan na één goede bespuiting.

Switch<sup>®</sup> is een langwerkend fungicide, dat bij een toepassing kort voor de afzetsfase de bloemisterijproducten ook nog kan beschermen tegen aantasting in de afzetsfase.

### **Gewasveiligheid**

In de testfase is Switch<sup>®</sup> veilig gebleken in de teelt van gerbera.

Aangezien de testen niet hebben plaatsgevonden op alle bekende soorten en alle omstandigheden verdient het aanbeveling om altijd eerst op beperkte schaal een proefbespuiting uit te voeren!

### **Samenvatting**

- ⇒ Beschermt de plant van binnen en van buiten!
- ⇒ Is niet gevoelig voor resistentie
- ⇒ Is een uniek product met een betrouwbare werking op Botrytis
- ⇒ Heeft een lange duurwerking
- ⇒ Heeft een breed werkingsspectrum, en
- ⇒ Werkt sierteelt breed

Lees voor gebruik van alle genoemde middelen altijd eerst goed het etiket!



### **Meer informatie?**

Voor meer informatie kunt u contact opnemen met uw vertegenwoordiger of het gewasbeschermings-team van Horticoop, tel. 010 5241600. Mailen kan natuurlijk ook: [gbm@horticoop.nl](mailto:gbm@horticoop.nl)

**Hortinfo voor de gerberateelt.**

**Bleiswijk, juli 2006**